

臺北大學 601 期【日常手繪舒壓和諧粉彩班】

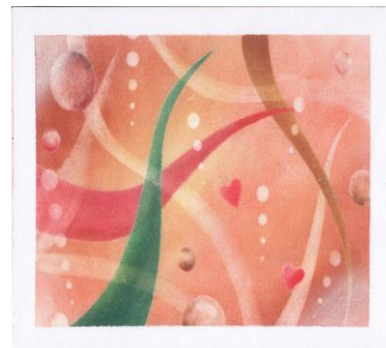
【課程簡介】

來自日本的和諧粉彩Pastel Nagomi Art以「乾式粉彩條的粉末」作為媒材，用「手指頭和簡單的工具」作畫，運用有趣特殊的技法，無握筆的限制，讓每個人都能輕易上手，創作溫暖獨特的作品。

用手指畫粉彩讓不會畫畫的人也可以享受指尖和粉彩在紙上塗抹的樂趣，每個人都可以創作出柔和溫暖的藝術作品。目前在諮商單位、學校、企業團體、醫療院所或是其他照護機構，作為舒壓媒介效果良好，日本廣泛推廣 20 年以上，並在亞洲各國引起學習風潮。

在課程中，我們不只畫畫，更是享受一個溫柔陪伴自我、沉靜心靈、釋放壓力、尋獲希望感的歷程。除了創作，每次課程會以不同主題引導學員運用簡單的粉彩媒材作畫，讓學員能夠專注當下與抒發自我。

藉由學習手繪和諧粉彩的創作體驗，結合不同主題式的引導，不需要任何繪畫基礎，每個人都能夠畫出溫暖且獨一無二的作品，並且在創作過程中學習自我陪伴、傾聽內在聲音、一起學會擁抱自我內在的那個小孩!



【課程資訊】★本課程為實體授課，若因應疫情變化，將視情況採遠距或延後上課

* 課程日期：111. 9. 17~111. 10. 15(10/8停課乙次，課程順延)。

* 課程時間：每週六上午09：00~12：00。

* 課程時數：12小時(每週3小時，共計四週課程)。

* 課程費用：報名費 200元，學費 3,600元。

材料包費用1,250元

(同學可自行採購或由教師統一採購，統一採購恕無法退費及開立個別收據)



★材料包內含(36色雄獅粉彩/15組粉彩畫紙/粉彩共用固色液/消字版/

紙膠帶/筆形及軟式橡皮擦/切割墊/美工刀/鉛筆/尖頭棉花棒/化妝棉/濕紙巾/橡皮擦)

★學員請自備「購物紙袋」：放桌下倒粉彩裝垃圾用, 建議開口長度>18公分

* 招生對象：年滿18歲以上，不需任何美術或畫畫基礎，無特別條件限制；

只要是喜歡畫畫、不敢畫畫、想要畫畫的人，想要陪伴自己、舒壓放鬆者，想和大伙一同享受創作樂趣者。

- * 招生人數：以20人為原則，未滿8人報到繳費不開班，本組保留增額或不足額開班之權利。
- * 上課地點：台北大學民生校區(104臺北市中山區民生東路3段67號)。

【課程大綱】

堂次	日期	課程大綱
一	9/17	● 認識和諧粉彩 和諧粉彩理念與工具材料介紹 ● 用粉彩寫生內在風景 簡易技法練習、用情感創造屬於自己內心的風景 ● 手指轉圈圈 基礎練習-學習手指上色技法練習、畫出各種花朵基礎圖案，輕鬆組合各種花卉
二	9/24	● 相擁的愛、起風而行 基礎練習-簡易型板繪制、上色、疊色、配色練習
三	10/1	● 幸福綻放、日常的美好 特殊工具運用、粉彩堆疊上色技法練習、型版繪製、粉彩暈染練習
四	10/15	● 走過黑暗 夜晚將要來臨，用創作陪伴自己渡過黑暗 背景色變化、型版繪製、擦拭練習 ● 浪漫野餐日 畫面構圖配置、型版搭配運用、特殊工具綜合練習

【本校保留視實際情形適當調整課程、時間及改變教學方式之權利】

【師資介紹】-- 許又琦老師

★Tilaco 玩粉彩 粉絲專頁：www.facebook.com/tilacoart

- * 現職：伊甸基金會三峽中心長青班手繪舒壓粉彩課程講師
伊甸基金會三峽身心障礙福利服務中心粉彩&多媒材創作課程講師
日本粉彩希望藝術協會JPHAA正指導師
JPHAA和諧粉彩師資認證培訓指導師
- * 學歷：芝加哥伊利諾理工學院 行銷傳播碩士

靜宜大學英國語文學系

* 經歷：

日本粉彩希望藝術協會JPHAA和諧粉彩正指導師	山佳國小教師研習營講師
Tilaco玩粉彩 創辦人	山佳國小親子創意工作坊講師
《台灣繪本協會》繪本創作師資培訓班第29期	社福機構講師
傳承藝術(創意老化服務方案)帶領者	產後護理中心療癒粉彩講師
國立臺北科技大學-通識教育中心課程邀約講師	大葉高島屋 VIP會員課程講師
企業內部教育訓練講師	2019伊甸三峽北大公共托老中心「我粉嫩重返童
伊甸基金會社區關懷據點特約講師	心」粉彩創作聯展指導老師
伊甸基金會日照中心特約講師	台灣藝術教育館「繪本海」-陳璐茜繪本創作師
樂圓身心障礙者家庭資源中心講師	資培訓班第29期創作聯展
大龍國小輔導室親職教育講座	廣告設計公司 專案經理
三峽公共托老中心講師	化工集團海外市場行銷
樹林樂齡中心講師	繪本出版社E-commerce Marketing

* 專長：和諧粉彩藝術創作、和諧粉彩課程設計與教學、和諧粉彩師資認證培訓、機關團體教育訓練課程、繪本導讀&情緒引導、銀髮樂齡課程設計、身心障礙者創作教學、兒童粉彩&複合媒材創作、親子課程規劃、繪本創作、插畫、電子行銷、行銷活動規劃、展覽活動規劃、市場行銷分析等

* 證照：2018-08-25 日本結晶之花基礎認證
2018-10-09 日本 JPHAA Pastel Nagomi Art 和諧粉彩準指導師
2019-01-31 日本 JPHAA Pastel Nagomi Art 和諧粉彩正指導師
2020-02-05 傳承藝術國際認證系統 Level 3--帶領者
2020-12-27 台灣繪本協會『陳璐茜繪本 創作師資培訓班-29th』

【報名資訊】

* 報名方式：

1. 線上報名：請至本組網站課程網頁進行線上報名。

2. 通訊報名：請至課程網頁下載報名表並親簽個資提供同意書，掃描後mail至
sharon@mail.ntpu.edu.tw 周小姐收。

* 報名期間：即日起至開課日前3天，額滿提前截止。

【繳費資訊】

* 繳費方式：學費繳交以『ATM 轉帳』為主或『金融機構臨櫃匯款』，恕無現金及信用卡繳納方式；若報名人數達開班標準，本組將以 E-mail 通知學員，給予個人專屬虛擬帳號進行繳費。

* 優惠方案：

【學費與報名費之優惠，僅能擇一使用。報名時需主動告知優惠身分，並出示有效證明文件，若未事先告知或證明文件不全者，恕不折扣，亦不得在報名繳費後申請退差額】

1. 符合下列條件者，可享本課程減免報名費 200 元：

- (1) 臺北大學在校學生或校友本人。
- (2) 曾經參加過本校推廣教育組課程之學員(需完成繳費)。
- (3) 身心障礙人士(需出示身心障礙證明/鑑輔會證明)。
- (4) 低收入戶(需檢附低收入戶證明)。
- (5) 65 歲以上長者(需檢附身分證件影本)。
- (6) 本校在職教職員工眷屬 (限父母、配偶、子女)。
- (7) 本校退休教職員工本人。
- (8) 持有榮民證或第二類退除役官兵權益卡。

2. 符合下列條件者，學費優惠方式如下：

- (1) 本校現職教職員工本人：學費 75 折。
- (2) 本校在校學生本人：學費 9 折。
- (3) 五人(含)以上團體報名繳費本課程者：學費 85 折。
- (4) 三人(含)以上團體報名繳費本課程者：學費 9 折。

※一起團報者，若其中有人取消報名，須依實際繳費人數，重新計算優惠方式及應繳學費金額；再補足應繳差額學費後，方得入學。

- (5)一人同時報名兩個以上課程者：學費95折

【學員注意事項】 ★報名前務請詳閱!

1. 本課程無補課亦無插班機制，敬請學員報名後踴躍出席，以維護自身權益。
2. 為維護繳費上課學員之權益，嚴禁旁聽、冒名頂替，違者照相存證，循法律途徑解決。

3. 退費規定

- (1) 退費辦法依「專科以上學校推廣教育實施辦法第 17 條」規定。
 - (2) 學員自報名繳費後至開課日前【**111/9/17 前**】申請退費者，退還已繳學費九成。自開班上課之日起算未逾全期三分之一【**111/9/24 上課前**】申請退費者，退還已繳學費之半數。開班上課時間已逾全期三分之一【**111/9/24 上課後**】始申請退費者，不予退還。除未開班外，報名費 200 元概不退還。
 - (3) 學員人數未滿 8 人時，本組得延期開課或停辦；如停辦該班次，本組悉數退還所繳費用，並請於原訂開課日後一週內辦理退費，逾期恕不受理。
 - (4) 辦理退費時需繳附學費收據正本、身分證正反面影本及學員本人之郵局或銀行存摺封面影本，並填寫退費申請書，作業時間約需三至四週，僅得退入學員本人帳戶。
4. 結業證明：本課程為非學分班，學員缺席率未超過全期三分之一者，將發給結業證明，不授予學位證書；證明僅保留半年，逾期付費申請。
5. 本課程如遇颱風、地震、天災等不可抗力因素，停課標準依據當日行政院人事行政總處公佈之臺北市停課公告，補課事宜將於停課日後下次上課時通知。
6. 本組保留審核學員報名資格之權利，學員在修習期間如有不當行為或影響授課或其他學員之學習，經本組通知仍未改善者，得取消其修讀資格，且不予退費。
7. 本簡章為預定課程、師資，本組保有變動權，必要時將依實際開課情形作適當調整。
8. 【**個人資料保護聲明**】依據法務部頒佈「個人資料保護法之特定目的及個人資料之類別」，國立臺北大學進修暨推廣部推廣教育組蒐集您的個人資料之特定目的如下：040/行銷、109/教育或訓練行政、157/調查、統計與研究分析、158/學生(員)(含畢、結業生)資料管理、181/其他經營合於營業登記項目或組織章程所定之業務。
9. 請確定您已詳閱各注意事項，再進行報名手續，報名即表示同意遵守本組相關規定。本課程內容若有未盡事宜，本組保留隨時修改之權利，並公告於本組網站，恕不另行通知。

【交通資訊】



【捷運路線】

•捷運文湖線(棕線)中山國中站

沿復興北路往南步行約 300 公尺在民生東路右轉，繼續步行約 200 公尺抵達臺北大學。

•捷運松山線(綠線)南京復興站

1 號出口出站，右轉沿遼寧街往北步行約 600 公尺，穿越民生東路後抵達臺北大學

•捷運中和線(橘線)行天宮站下車：

1 號出口出站，穿越松江路後沿民生東路往東步行約 900 公尺抵達臺北大學

【公車路線】

• 臺北大學(臺北校區)

12、277、286 副、298、298 區、5、505、612、612 區、643、680、民生幹線、紅 57。