

會辦單位：

第二層決行		
承辦單位	會辦單位	決行
<p>組員 高玉瑄 0428 1754</p> <p>教授兼任進修 暨推廣部推廣 教育組組長 邱碩志 0428 2112</p> <p>秘書 林佑亮 0428 2119</p>		<p>可</p> <p>教授兼任進修 暨推廣部副主任 薛敏正 0429 1701</p>

裝

訂

線



檔 號：

保存年限：

擺渡人生設計股份有限公司 函

機關地址：105台北市松山區南京東路五段
168號10樓

承辦人：邱唯瑄

電話：(02)23940238#306

Email：allen20@tsquare.cc

受文者：國立臺北大學

發文日期：中華民國115年4月24日

發文字號：擺字第1150424002號

速別：普通件

密等及解密條件或保密期限：

附件：如文(附件一 A095G0000Q000000_1150424002_Attach1.pdf)

主旨：檢送擺渡人生設計股份有限公司（以下簡稱擺渡人生設計）辦理「職涯錨定解測培訓班」課程招生資訊，敬請公告並鼓勵貴校職涯輔導人員、各系導師、教職人員踴躍報名參加。

說明：

- 一、本案前於2026年4月24日以（擺字第1150424001號）函送在案，惟因附件內容有誤，爰重新檢附正確資料，請以此件為準。
- 二、為因應大專校院職涯輔導人員培訓需求，擺渡人生設計辦理「職涯錨定解測培訓班」，並申請勞動部勞動力發展署iCAP認證中，期望協助校內培訓種子職涯輔導師資，以提升學生職涯輔導之效能。
- 三、課程內容：
 - (一)工具應用：完整擺渡職涯錨定量表解測技術，協助學生了解個人能力、動機與價值觀，找到職涯中想要發展的角色。
 - (二)課程效益：以探索職涯價值與內在動機為基礎，協助學生錨定職涯方向與角色定位。
 - (三)專業認證：完成培訓後，即可成為專業的「職涯錨定解測人員」。

國立臺北大學

第1頁，共10頁
線上簽核文件列印 - 第3頁/共12頁



1150504944 115/04/24

裝

訂

線



四、課程資訊：

- (一)課程培訓方式：實體授課（含理論學習、筆試與實務演練）
- (二)課程時間：預計2026年7月15日（三）開課，為期三日，詳細授課日期，請參閱課程簡章。
- (三)課程對象：大專院校職涯輔導老師與職員、大專院校系上導師及教職人員。
- (四)課程費用：原價12,000元/人，推廣期間符合上述課程對象者全額免費。
- (五)課程人數：以20人為上限，每單位最多錄取2位學員。

五、課程報名方式與時程說明：

- (一)一律採取線上報名。
- (二)報名日期：即日起至2026年5月12日（二）12:00止。
- (三)錄取結果通知：2026年5月20日（三），以電子郵件通知，請報名者留意個人電子信箱。
- (四)報名網址：<https://forms.gle/qBTQ3yfjh36KM6Qs7>
- (五)本課程因名額有限，將依報名順序及前述課程對象綜合評估，額滿為止。

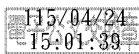
六、隨函檢附招生簡章乙份。

正本：國立政治大學、國立清華大學、國立臺灣大學、國立臺灣師範大學、國立陽明交通大學、國立中央大學、國立臺灣海洋大學、國立臺北大學、國立臺灣科技大學、國立臺北科技大學、國立臺北藝術大學、國立臺灣藝術大學、國立宜蘭大學、國立臺北教育大學、國立體育大學、國立臺北護理健康大學、國立臺北商業大學、國立臺灣戲曲學院、輔仁大學學校財團法人輔仁大學、東吳大學、中原大學、淡江大學學校財團法人淡江大學、中國文化大學、長庚大學、元智大學、中華大學學校財團法人中華大學、華梵大學、世新大學、銘傳大學、實踐大學、真理大學、大同大學、臺北醫學大學、龍華科技大學、明新學校財團法人明新科技大學、健行學校財團法人健行科技大學、萬能學校財團法人萬能科技大學、玄奘大學、明志科技大學、聖約翰科技大學、中國科技大學、開南大學、佛光大學、光宇學校財團法人元培醫事科技大學、景文科技大學、東南科技大學、德明財經科技大學、中華學校財團法人中華科技大學、長庚學校財團法人長庚科技大學、城市學校財團法人臺北城市科技大學、大華學校財團法人敏實科技大學、醒吾學校財團法人醒吾科技大學、華夏學校財團法人華夏科



技大學、致理學校財團法人致理科技大學、康寧學校財團法人康寧大學、宏國學校財團法人宏國德霖科技大學、崇右學校財團法人崇右影藝科技大學、台北海洋學校財團法人台北海洋科技大學、亞東學校財團法人亞東科技大學、南亞科技學校財團法人南亞技術學院、黎明技術學院、德育學校財團法人德育護理健康學院、馬偕學校財團法人馬偕醫學院、法鼓學校財團法人法鼓文理學院、馬偕學校財團法人馬偕醫護管理專科學校、耕莘健康管理專科學校、聖母醫護管理專科學校、新生學校財團法人新生醫護管理專科學校、臺北市立大學、國立成功大學、國立中山大學、國立中正大學、國立高雄師範大學、國立嘉義大學、國立高雄大學、國立屏東科技大學、國立臺南藝術大學、國立臺南大學、國立高雄餐旅大學、國立屏東大學、國立高雄科技大學、國立臺南護理專科學校、義守大學、高雄醫學大學、南華大學、南臺學校財團法人南臺科技大學、崑山科技大學、嘉藥學校財團法人嘉南藥理大學、樹德科技大學、輔英科技大學、長榮大學、正修學校財團法人正修科技大學、台鋼學校財團法人台鋼科技大學、大仁科技大學、台南家專學校財團法人台南應用科技大學、中華醫事科技大學、美和學校財團法人美和科技大學、吳鳳學校財團法人吳鳳科技大學、文藻學校財團法人文藻外語大學、中信學校財團法人中信金融管理學院、國立臺中科技大學、國立中興大學、國立臺灣體育運動大學、國立臺中教育大學、國立勤益科技大學、東海大學、逢甲大學、靜宜大學、中國醫藥大學、亞洲大學、弘光科技大學、中山醫學大學、朝陽科技大學、嶺東科技大學、中臺科技大學、僑光科技大學、修平學校財團法人修平科技大學、國立東華大學、慈濟大學、國立聯合大學、廣亞學校財團法人育達科技大學、國立彰化師範大學、大葉大學、建國科技大學、國立暨南國際大學、南開科技大學、國立雲林科技大學、國立虎尾科技大學、國立臺東大學

副本：擺渡人生設計股份有限公司

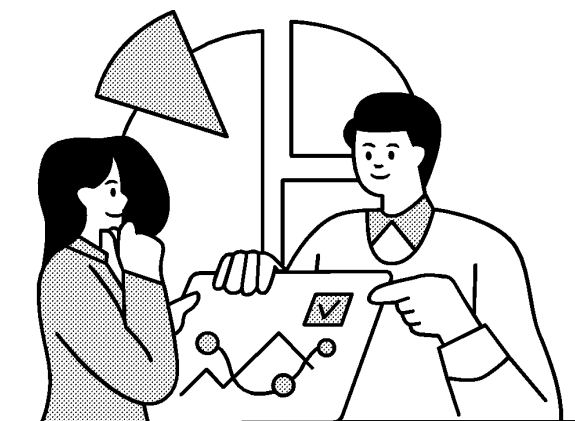


擺渡

T'Square / life design

CCAP 職涯錨定解測 培訓班

Certified Career Anchors Practitioner



工作感到莫名的倦怠，毫無成就感，時常在想「這真的是我想要的嗎？」

管理學大師 Dr. Edgar H. Schein 將過程演繹成 Career Anchors (職涯錨定)

提出八種職涯錨定角色，協助求職者辨識個人內在的工作價值觀。

擺渡人生學校®特此規劃「職涯錨定解測培訓班」，教導學員運用《職涯錨定量表》，

增強學員在協助客戶進行職涯諮詢，或人力資源相關工作時的效能。

01 CCAP職涯錨定解測培訓班 課程介紹

1.課程架構

本培訓班共3天課程，從理論到實作，可以學習到...

- ✦能瞭解職涯錨定的發展脈絡與理論要點。
- ✦能瞭解擺渡職涯錨定量表的意涵與解讀方式。
- ✦能獨立解析擺渡職涯錨定量表的施測結果，快速掌握個案的工作價值觀及狀態。
- ✦能實際演練解析職涯錨定測評，有效判斷個案狀態。



2.課程大綱

天數	時間	單元 (主題)	大綱/學習目標
DAY1	09:30 12:30	擺渡職涯錨定量表 開發背景、概念內 涵及案例分享	1.職涯發展與人力資源管理 2.職涯錨定理論與背景 3.職涯錨定定義與意涵
	13:30 16:30	各角色介紹與理解	1.職涯角色類別 2.職涯角色內容
DAY2	09:30 12:30	各角色判讀與解析	1.職涯錨定量表內容與解讀原則 2.職涯角色與量表結果解析
	13:30 16:30	解析說明與練習	1.範例個案解析與說明 2.判讀與解說程序 3.同儕互訪練習
DAY3 (結業)	09:30 16:30	實務解析與演練	1.紙筆評量 2.個案實例演練實作



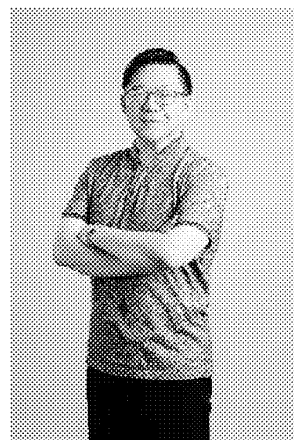
3.這堂課程適合誰來培訓

- ※ 大專院校職涯輔導老師與職員
- ※ 大專院校系上導師及教職人員

4.講師介紹

※ 呂亮震 博士

- 擺渡人生學校 執行長/職涯諮詢師
- 輔仁大學工商心理學博士
- 美國生涯發展協會職涯諮詢師認證講師 (CDFI, NCDA)
- 勞發署台灣工作風格測評研發團隊成員暨種子講師
- 國際認證員工協助專業人員 - DEAP, EAPA
- 勞動力發展署、青年署計畫諮詢委員
- 銀髮人才資源中心、中高齡職場續航中心職涯諮詢顧問
- 台北醫學大學生技EMBA兼任助理教授
- 台灣生涯發展與諮詢學會第五、六屆理事長 (2020-2024)



整合十多年來在臺灣在地實踐的豐富知識與經驗所推出的課程，透過行動學習的演練模式，引導學員探索自我職涯路徑，進一步設計工作的內、外在角色與內涵，提升員工對工作的認同感，而公司也能綜觀其個人職涯藍圖，進行有效且「適才適所、知人善任」的個人輔導。

5.提升職涯錨定應用力

- ※ 本培訓將以講解、案例探討、實例演練的模式，引導學員解析職涯錨定量表的測評結果，探索個人在職涯中所追尋的角色，找回工作的自主權和意義感，更瞭解自己所期望的工作方式、報酬形式、激勵方式。

6.保證可以學習到

※ 多元型態教學

- 進而在學習過程中從聽到→做到→得到，提升未來職涯輔導之品質。
- 讓課程學習更具有系統性與專業性，包含：概念講授、量表實作、團體討論、個案研討等活動。

※ 快速診斷工具

- 快速掌握個案準備狀況，提供適切的基本概念與準備要點，有效提升諮詢成效。

7.研習認證

※ 電子認證證書

- 學員出席需達18小時（包括筆試與實務演練），並於結訓後，通過筆試及實務演練評核。
- 可獲得【擺渡人生學校】核發之「CCAP職涯錨定解測師認證證書」與iCAP「職涯錨定解測培訓班認證證書」。



8.曾經使用單位

※ 足跡遍布全台，包含政府單位、各企業協會單位。

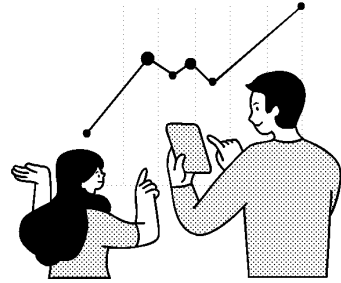
如台北市職能發展學院、新北市政府勞工局、桃園市政府、國軍退除役官兵輔導委員會、台北市就業服務處、勞動力發展署、法務部矯正署新竹監獄、新竹縣政府、宜蘭縣政府、中華民國全國中小企業總會、行政院青年輔導委員會、KPMG安侯建業、聚陽實業、元家企業、超泰集團、好學校HaHow、基督芥菜總會……等，全台逾200個以上單位。

02 CCAP職涯錨定解測培訓班 量表介紹

1. 量表介紹

MIT 史隆管理學院退休榮譽教授，也是當代組織心理學的創建者之一 Edgar. H. Schein 教授用五十年的時間研究生涯發展。

他曾領導專門研究小組，針對44名畢業生，追蹤長達12年的職業生涯，將過程演繹成Career Anchors (職涯錨定) 。



2. 八種職涯錨定類型

Schein教授於1978年提出五種職涯錨定類型，而後在1990年提出另外三種類型。這八種職涯錨定最初是在一個縱貫性研究中所發現的，並且曾在多項不同職業領域和不同國家的研究中獲得證實。

(Schein,1975,1977,1978,1987,1996;Van Maanen & Schein,1977)



3. 量表施測

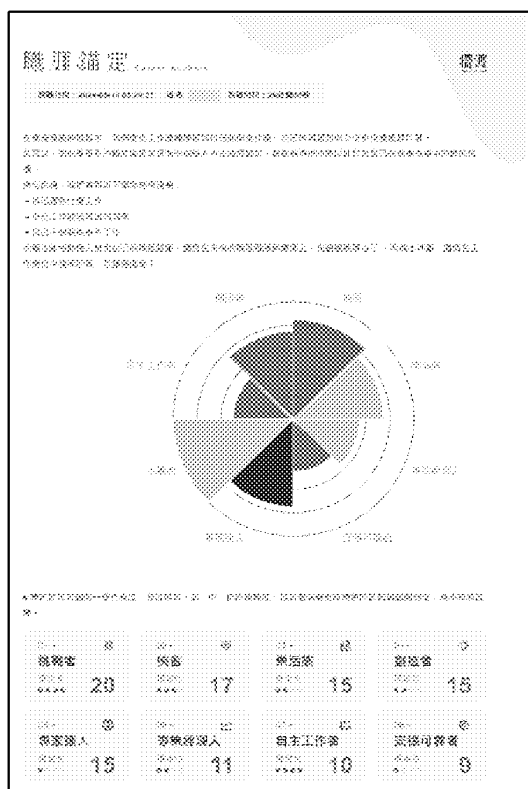
40 題，施測簡便，作答時間僅需 5-10 分鐘，測驗結束後即可得知結果。
此量表為非標準化測驗，重點在於開啟助人者與求職者之間的職涯對話，提供自我探索和諮詢對談的資訊，特別適合有工作經歷者，探索職涯方向和目標。

4. 量表優勢



- ◆ 諮詢師
 1. 協助個案辨識個案內在的工作價值觀
 2. 獨立解析個案量表結果，快速掌握個案狀態
 3. 增強學員在協助個案職涯諮詢，或人力資源相關工作時的效能

- ◆ 個案
 1. 施測時間短，10分鐘即可完成填答
 2. 個案自身內在的工作價值觀一目了然
 3. 找到愛上工作的理由，成為理想的自己。



03

CCAP職涯錨定解測培訓班報名資訊



1.課程報名資訊

課程時間	2026/7/15(三)、7/16(四)、7/22(三)
課程時數	課程期間為期3日，9:30-16:30，中午休息1小時 每日6小時，共18小時
課程人數	以20人為上限，每單位最多錄取2位學員
課程地點	台北市鄰近捷運站之教室為主，實體授課(開課前通知授課地點)
課程費用	原價12,000，推廣期間符合培訓資格者全額免費！



課程報名連結 <https://forms.gle/qBTQ3yfjh36KM6Qs7>



2.注意事項

主辦單位保留課程內容更動權利，課程中請勿錄影、攝影及錄音，其他未盡周全事宜，請依主辦單位公告為依據。

3.客服聯繫資訊

- ✧ 聯繫電話：02-23940238 #373，林小姐
- ✧ 聯繫信箱：bydocda@tsquare.cc

