

便簽

日期：

單位：推廣教育組

速別：普通件

密等及解密條件或保密期限：

- 一、本案係馬偕醫護管理專科學校生命關懷事業科辦理推廣教育課程招生資訊。
- 二、文陳閱後存查並轉知本組同仁參閱。

會辦單位：

第二層 承辦單位	會辦單位	決行
組員 高玉瑄 0629 1411		如擬
副教授兼任 推廣教育組組長 吳雪伶 0629 1518		教授兼任進修班 推廣部主任 陳國華 0629 2206
秘書 林佑亮 0629 1543		

裝

訂

線



檔 號：

保存年限：

## 馬偕學校財團法人馬偕醫護管理專科學校 函

機關地址：112台北市北投區聖景路92號  
聯絡人：郭妮殷  
電子信箱：s392@mail.mkc.edu.tw  
聯絡電話：02-28584180轉2294  
傳真電話：02-28584183

受文者：國立臺北大學

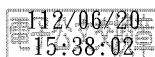
發文日期：中華民國112年6月20日  
發文字號：馬專技字第1120005059號  
速別：普通件  
密等及解密條件或保密期限：  
附件：

主旨：檢送本校生命關懷事業科辦理推廣教育課程招生資訊，  
敬請惠允公告並鼓勵踴躍報名參加。

說明：

- 一、『喪禮服務丙級技術士證照輔導』課程112年08月04日起開課，費用：每名9,600元整。
- 二、『寵物臨終關懷與生死服務證照輔導』課程112年08月05日起開課，費用：每名14,300元整。
- 三、『遺體美容證照輔導』課程112年08月05日起開課，費用：每名16,300元整。
- 四、『殯葬20學分班』課程112年09月16日起開課，早鳥8月31日前優惠費用：每名30,100元整。
- 五、詳情請至本校首頁公告查詢<https://www.mkc.edu.tw/>(推廣課程專區)或02-2858-4180轉2294郭妮殷小姐洽詢。

正本：各公私立大專校院、台灣基督長老教會馬偕醫療財團法人馬偕紀念醫院  
副本：



校 長 陳 裕 仁

