

便簽 日期：
 單位：推廣教育組
 速別：普通件
 密等及解密條件或保密期限：

- 一、本案係國立臺中教育大學進修推廣部華語文中心開設「第35期華語師培班－混成式上課」課程招生資訊。
- 二、文陳閱後存查並轉知本組同仁參閱。

會辦單位：

第二層決行		
承辦單位	會辦單位	決行
組員 高玉瑄 1202 1350		如擬
助理教授兼任 推廣教育組組長 吳雪伶 1202 1441		教授兼任進修暨 推廣部部主任 陳國華 1202 2306
秘書 林佑亮 1202 1451		

裝

訂

線



檔 號：

保存年限：

國立臺中教育大學 函

機關地址：40306臺中市民生路140號
承辦人：曾文怡
電話：04-2218-3286
電子信箱：wyseng@mail.ntcu.edu.tw

受文者：國立臺北大學

發文日期：中華民國110年11月29日

發文字號：臺中大學進修字第1100860255號

速別：普通件

密等及解密條件或保密期限：

附件：宣傳海報(ATTCH1 A095G0000Q0000000_0860255A00_ATTCH1.jpg)

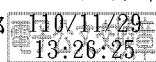
主旨：主旨：本校進修推廣部華語文中心開設「第35期華語師培班－混成式上課」，惠請協助宣傳並轉發相關資訊，請查照。

說明：

- 一、旨揭課程設計結合理論與實務，包含「教育部對外華語教學能力認證」考試之核心考科。
- 二、課程適合對象為對華語文教學有興趣者、有意增能第二專長之在學學生、計畫移民海外工作者、計畫報考教育部對外華語教學能力認證考試者、計畫打工渡假者。
- 三、參與旨揭課程出席時數符合規定且試教合格者，獲頒中、英文結業證書。
- 四、本課程採實體及線上Google Meet混成式授課，詳細課程資訊及報名資訊請參閱網址：https://dce.ntcu.edu.tw/course_detail.php?sn=4708及https://dce.ntcu.edu.tw/course_detail.php?sn=4712，或來電本校華語文中心，電話：(04) 2218-3283。

正本：各公私立大專校院、各縣市政府教育局、教育部駐外單位

副本：本校進修推廣部



國立臺北大學

A095G0000Q0000000_0860255A00.di

第1頁，共2頁



1100513128 110/11/29

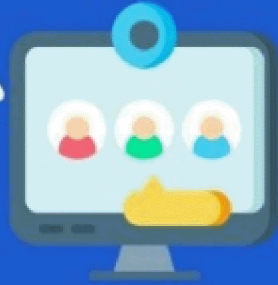


國立台中教育大學華語文中心
National Taichung University Chinese Language Center

華語教學師資培訓班

第三十五期
專業師資 超強陣容
菁華課程 學用合一

混成式上課
實體30人，
線上30人



開課日期
2022/03/05-
2022/07/03

課程費用
學費19200元
講義費800元
報名費100元

報名實體課



報名線上課

