

## 【三峽校區】第69期多媒體workshop

多媒體workshop一系列課程，有助於加強英文聽說讀寫的能力。現在資訊瞬息萬變，可以利用學習英文的管道實在很多，不再局限於課本單向學習。多媒體的應用也有助於英語自學進修的能力，讓英語學習和主題更多元、有趣。這一系列課程，以四次短期workshop方式授課，適合有基礎對話能力的學習者。

### 課程資訊

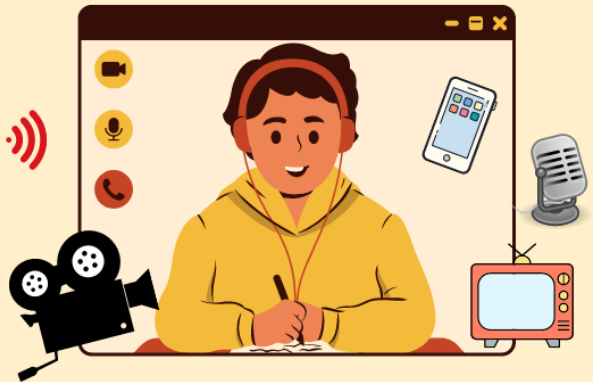
## 多媒體 WORKSHOP

((( 教您應用多媒體增加英語進修的能力 )))

上課日期：07/10、07/24、08/07、08/14

上課時間：週三晚間 19:00~21:30

授課教師：黃愛倫老師



上課日期：7/10、7/24、8/7、8/14

上課時段：週三晚間19:00-21:30

上課時數：10小時

上課地點：國立臺北大學三峽校區商學大樓

招生人數：未滿16人報名不開班，本組保留增額或不足額開班之權利。

課程費用：報名費200元，學費1300元。

### 師資簡介

#### 黃愛倫老師

現任：國立臺北大學英語講師、語言學校英語講師

**學歷** 美國明尼蘇達州立大學英語教學碩士

**經歷** 曾任教於美國華聖頓小學、美國林肯學校、地球村語言中心、英語教學師訓班。



聯繫電話：(02)8674-1111#66456



地址：新北市三峽區大學路 151 號



Email：[yibei@gm.ntpu.edu.tw](mailto:yibei@gm.ntpu.edu.tw)



北大推廣教育(三峽)

## 課程大綱

➤ 課程將使用老師自編講義。

單元	課程內容
第 1 週	劇情情境會話
第 2 週	訓練聽力技巧、跟讀技巧
第 3 週	掌握大意和細節擴充字彙、重點筆記
第 4 週	觀點表達、鍛鍊口說能力

## 報名方式

報名期間：即日起至 **113.07.08 (一)** 截止，額滿提前截止。

- ①網路報名：至推廣組網站<https://dce.ntpu.edu.tw/>線上查詢課程並線上報名登錄個人資料。
- ②現場報名：於辦公時間（週一～五，13:30~21:30）親至推廣教育組辦公室填寫報名表。

## 繳費方式

### 報名人數達開課標準

將以E-MAIL及電話併行之方式，個別通知學員繳費，並給予個人專屬繳費帳號。

課程費用繳交一律採 ATM 轉帳或金融機構跨行匯款，恕無現金及信用卡繳納方式。

學費繳交方式(繳費產生之手續費需由學員自行支付，金額依各金融機構規定為主)

- ①至各家銀行櫃檯，填寫電匯單。
- ②至郵局填寫跨行匯款單。
- ③持提款卡使用自動提款機(ATM or web ATM)轉帳。

※相關課程之通知均以電子郵件E-MAIL寄發為優先，報名時請務必提供正確有效之電子郵件帳號。



聯繫電話：(02)8674-1111#66456



地址：新北市三峽區大學路 151 號



Email：[yibei@gm.ntpu.edu.tw](mailto:yibei@gm.ntpu.edu.tw)



北大推廣教育(三峽)

## 優惠方案

### 報名費優惠資格

符合下列條件者，可享本課程（非學分班）減免報名費 200 元

- (1) 臺北大學在校學生或校友本人。
- (2) 曾經參加過本校推廣教育組課程之學員(需完成繳費)。
- (3) 身心障礙人士(需出示身心障礙證明/鑑輔會證明)。
- (4) 低收入戶(需檢附低收入戶證明)。
- (5) 65 歲以上長者(需檢附身分證件影本)。
- (6) 本校在職教職員工眷屬（限父母、配偶、子女）。
- (7) 本校退休教職員工本人。
- (8) 持有榮民證或第二類退除役官兵權益卡。

### 學費優惠資格

符合下列條件者，可享本課程(非學分班)學費優惠方式

- (1) 本校現職教職員工本人：學費 75 折。
- (2) 本校在校學生本人：學費 9 折。
- (3) 五人(含)以上團體報名繳費者：學費 85 折。
- (4) 三人(含)以上團體報名繳費者：學費 9 折。
- (5) 一人同時報名兩個以上課程者：學費 95 折。

**※學費與報名費之優惠，僅能擇一使用。報名時需主動告知優惠身分，並出示有效證明文件，若未事**

**先告知或證明文件不全者，恕不折扣，亦不得在報名繳費後申請退差額。**



聯繫電話：(02)8674-1111#66456



地址：新北市三峽區大學路 151 號



Email：[yibei@gm.ntpu.edu.tw](mailto:yibei@gm.ntpu.edu.tw)



北大推廣教育(三峽)

## 注意事項

- 一、依據法務部頒佈「個人資料保護法之特定目的及個人資料之類別」，國立臺北大學進修暨推廣部推廣教育組蒐集您的個人資料之特定目的如下：040/行銷、109/教育或訓練行政、157/調查、統計與研究分析、158/學生（員）（含畢、結業生）資料管理、181/其他經營合於營業登記項目或組織章程所定之業務，並遵守法律規定及本校個人資料保護管理制度安全控管要求，保障您的個人資訊安全。
- 二、開課日後報名者，缺課時數照常計算，且不得要求補課或學費之折扣，若無法同意請勿報名。
- 三、本課程為非學分班，缺課不超過全期三分之一者，將發給本校結業證明，不授予學位證書。結業證明本組僅保留半年，逾期須付費申請。
- 四、退費及相關規定：
  1. **學員繳費後開課前無法就讀者，得申請退還所繳學費之九成；學員於開課後未逾全部課程三分之一時數無法就讀者，得申請退還所繳學費之二分之一；學員於開課後逾全部課程三分之一時數無法就讀者不予退費。除未開班外，報名手續費 200 元，概不退還。**
  2. 學員人數未達開班人數時，本組得延期開課或停辦；如停辦該班次，本組悉數退還所繳費用，並通知於規定期限內辦理退費，逾期恕不受理。
  3. 辦理退費時需填寫退費申請表，並繳附學費收據正本、身分證正反面影本及學員本人之土銀或郵局存摺封面影本(若提供其他金融機構帳戶須扣除匯費)。因本校退費办理流程為一個月方會入帳，尚請申辦學員見諒。
- 五、本課程無補課機制，敬請學員報名後踴躍出席，以維護自身權益。
- 六、學員在修習期間如有影響教師授課或其他學員學習等不當行為，經本組通知仍未改善者，得註銷其修讀資格，且不予退費。
- 七、為維護已繳費學員之權益，上課嚴禁試聽或冒名頂替，違者將照相存證並循法律途徑解決。
- 八、本招生課程如遇颱風、地震、天災等不可抗力因素影響而需停課時，其停課標準將依據當日新北市政府公佈之停課公告為準；補課事宜將於停課日後下次上課時通知。
- 九、患有或疑似患有 SARS、COVID-19 或其他法定傳染病者，本組得拒絕其入學及上課。個人若因疫情需進行隔離/檢疫/自主管理，致使無法上課者(需檢附相關證明)，開課前得申請全額退費，課間則依比例申請退費。
- 十、本組保有變動預定課程、師資、遠距同步上課等簡章內容之權力，必要時將依實際開課情形作適當調整，若有變更將提前告知學員。
- 十一、本組保留審核學員報名資格、增額錄取或不足額開班之權利。
- 十二、請確定您已詳閱各注意事項，再進行報名手續，報名即表示同意遵守本組一切規定。簡章內若有未盡事宜，本組保留修改之權利，並將公告於網站，恕不另行通知。



## 交通資訊

### 國立臺北大學三峽校區

地址：23741 新北市三峽區大學路 151 號

課程教室：推廣教育課程於**商學大樓**教室上課

請查閱本校交通與地圖資訊：<https://new.ntpu.edu.tw/about/map-directions>



### 國立臺北大學 三峽校區校園平面圖

NTPU Sanxia Campus

237303 新北市三峽區大學路151號  
No. 151, University Rd., Sanxia Dist., New Taipei City 237303, Taiwan (R.O.C.)





三峽校區交通路線

#### 13 綜合體育館暨活動中心

Gymnasium & Student Activity Center

B 1：溫水游泳池 / 蒸氣機噴浴室 / SPA水療區

1 F：綜合球場  
國家運動訓練中心  
國光兒童遊戲場教室 / 有氧教室

2 F：健身中心 / 社團活動中心  
3 F：體育室行政辦公室 / 韻律教室 / 社團活動中心  
4 F：社團辦公室

#### ◎運動休閒設施

Sports Facilities

A：田徑場、足球場、桌球場  
B：排球場、籃球場、網球場  
C：棒(壘)球場  
D：人工草球場  
E：網球場、籃球場

#### 10 懷德居木師基地

Woodworking Complex, HDG

1 F：工作室 / 休息區  
2 F：半成品儲存區

#### 11 心湖會館

Mind Lake Hall

餐廳 / 輕食 / 咖啡廳

#### 12 崇越館

Topco Stadium

綜合球場 / 器材室 / 沐浴更衣室

#### 9 圖書資訊大樓

Library and Computer Center

後棟 (資訊中心)  
B 1：辦公室 (自習室)  
B 2：電腦教室  
資訊教室  
1 F：資訊中心入口  
LICO 雜誌展架  
Amo 自助服務  
M F：電腦教室  
2 F：資訊辦公室  
資訊科技 (電腦訓練)

前棟 (圖書館)  
B 1：多功能室  
前棟圖書中心  
1 F：圖書入口  
Apple 校園體驗中心  
2 F：總控室 (自習室)  
藝文展覽中心  
6 F：校史室  
視聽室  
研討小間  
海山文物展覽廳

#### 7 音律電機資訊大樓

College of Electrical Engineering and Computer Science

B 1：實驗室  
3 F：與連德名譽博士紀念廳  
前廳科技研究中心  
5、6 F：前廳科技研究基地

#### 8 學生宿舍

Dormitory

寢室樓 B 1：健身房  
飛輪有氧教室  
1 F：寢室  
2 F：寢室  
B 1：寢室  
B 2：寢室  
B 3：寢室

#### 5 社會科學大樓

College of Social Sciences

B 1：社科院自習室  
2 F：大數據與智慧城市研究中心  
4 F：全職創新管理學院  
8 F：社科院會議室  
臺灣發展研究中心

#### 3 人文大樓

College of Humanities

B 1：人工學社  
國際論壇廳  
1 F：名師影音廳  
第二圖書館  
3 F：語言中心  
5 F：海山學研究中心  
9 F：師資培訓中心

#### 1 行政大樓

Administration Center

B 1：諮詢 / 韻律教室 / 社會責任實踐基地  
1 F：總服務  
4 F：行政會議室

#### 2 商學大樓

College of Business

B 1：學生餐廳 / 社團辦公室  
1 F：全家便利商店  
2 F：國際會議廳  
3 F：國際會議廳  
電子商務研究中心  
合作經濟暨多維利事業研究中心  
4 F：多媒體演講廳  
企業永續發展研究中心  
金融科技暨綜合金融研究中心



聯繫電話：(02)8674-1111#66456



地址：新北市三峽區大學路 151 號



Email：[yibei@gm.ntpu.edu.tw](mailto:yibei@gm.ntpu.edu.tw)



北大推廣教育(三峽)