

日期：
便簽 單位：推廣教育組
 速別：普通件
 密等及解密條件或保密期限：

- 一、本案係國立臺中教育大學進修推廣部華語文中心開設「第36期華語師培班－混成式上課」課程招生訊息。
- 二、文陳閱後存查並轉知本組同仁參閱。

會辦單位：

第二層決行		
承辦單位	會辦單位	決行
組員 高玉瑄 0616 1148		如擬
助理教授兼任 推廣教育組組長 吳雪伶 0616 1336		教授兼任進修學 推廣部主任 陳國華 0616 1451
秘書 林佑亮 0616 1401		



裝

訂

線

檔 號：

保存年限：

國立臺中教育大學 函

機關地址：40306臺中市民生路140號
承辦人：曾文怡
電話：04-2218-3286
電子信箱：wyt seng@mail.ntcu.edu.tw

受文者：國立臺北大學

發文日期：中華民國111年6月10日

發文字號：臺中大學進修字第1110860138號

速別：普通件

密等及解密條件或保密期限：

附件：中教大第36期華語師培班海報(ATTCH1 A095G0000Q0000000_0860138A00_ATTCH1.jpg)

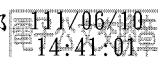
主旨：本校進修推廣部華語文中心開設「第36期華語師培班—混成式上課」，惠請協助宣傳並轉發相關資訊，請查照。

說明：

- 一、旨揭課程設計結合理論與實務，包含「教育部對外華語教學能力認證」考試之核心考科。
- 二、課程適合對象為對華語文教學有興趣者、有意增能第二專長之在學學生、計畫移民海外工作者、計畫報考教育部對外華語教學能力認證考試者、計畫打工渡假者、海外有志成為華語教師者。
- 三、參與旨揭課程出席時數符合規定且試教合格者，獲頒中、英文結業證書。
- 四、本課程採實體及線上Google Meet混成式授課，詳細課程資訊及報名資訊請參閱網址：https://dce.ntcu.edu.tw/course_detail.php?sn=4995及https://dce.ntcu.edu.tw/course_detail.php?sn=4996，或來電本校華語文中心，電話：(04) 2218-3283。

正本：各公私立大專校院、各縣市政府教育局、教育部駐外單位

副本：本校進修推廣部



國立臺北大學

A095G0000Q0000000_0860138A00.di

第1頁，共2頁



1110506501 111/6/10



國立台中教育大學華語文中心
National Taichung University Chinese Language Center

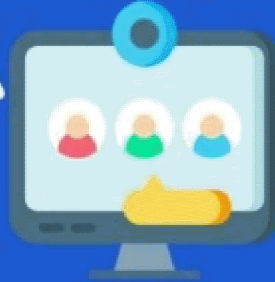
huá yǔ jiāo xué shī zī péi xùn bān
華 語 教 學 師 資 培 訓 班

dì sān shí liù qī
第 三 十 六 期

專業師資 超強陣容
菁華課程 學用合一

全台首創

混成式上課
實體30人，
線上30人

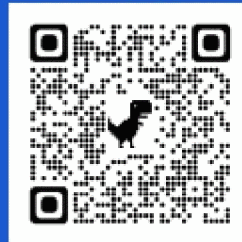
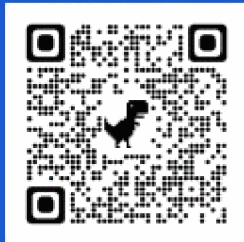


開課日期
2022/08/27-
2023/01/07

歡迎台灣及海外教師進修報名

報名實體課

報名線上課



課程費用
學費19200元
講義費800元
報名費100元