

日期：
便簽 單位：推廣教育組
 速別：普通件
 密等及解密條件或保密期限：

- 一、本案係國立彰化師範大學112學年度第1學期「碩士學分班」招生簡章。
- 二、文陳閱後存查並轉知本組同仁參閱。

會辦單位：

第二層決行		
承辦單位	會辦單位	決行
<p>組員高玉瑄 0828 1635</p>		<p>如擬 已逾報名時間，爾後 為求時效，請逕予先 轉知同仁參閱。</p>
<p>副教授兼任 吳雪伶 0829 推廣教育組組長 1102</p>		
<p>秘書林佑亮 0831 0745</p>		
		<p>教授兼任進修班 陳國華 0903 推廣部部主任 1916</p>

裝

訂

線



檔 號：

保存年限：

國立彰化師範大學 函

機關地址：500彰化市進德路一號
聯絡人：鍾昀臻
聯絡電話：04-7232105#5435
電子信箱：chung94@cc.ncue.edu.tw

受文者：國立臺北大學

發文日期：中華民國112年8月24日

發文字號：進修字第1120500260號

速別：普通件

密等及解密條件或保密期限：

附件：如文(附件請至本校附件下載區以發文字號及發文日期下載。網址 <https://edocfile.ncue.edu.tw/DL>) 識別碼：ZOG7B8BE。

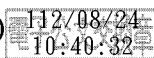
主旨：檢送本校112學年度第1學期「碩士學分班」招生簡章，
敬請惠予公告並鼓勵所屬人員報名參加，請查照。

說明：

- 一、報名時間：即日起至112年8月31日止。
- 二、招生簡章如附件或可至本校進修學院官網查閱、下載，
網址：https://cee.ncue.edu.tw/subsite_news.php?SiteSn=10。
- 三、課程相關事宜請逕洽本校進修學院，電話：04-7232105
分機5405，林小姐。

正本：公私立大專校院、各公私立高級中學、各私立高級職業學校、臺中市各國民中學、雲林縣各國民中學、嘉義市各國民中學、苗栗縣各國民中學、彰化縣各國民中學、南投縣各國民中學

副本：進修學院(教學服務組)



國立臺北大學

