

會辦單位：

第二層決行		
承辦單位	會辦單位	決行
<p>組員 高玉瑄 0221 1628</p> <p>秘書 林佑亮 0221 1636</p>		<p>可</p> <p>教授兼任進修班 陳國華 0223 推廣部主任 1828</p>

裝

訂

線

1140502053

檔 號：

保存年限：

中國文化大學 函

機關地址：111臺北市士林區華岡路55號
承辦人：邱敏芬
電話：(02)77097801#7565
傳真：(02)27069121

受文者：國立臺北大學學生輔導中心

發文日期：中華民國114年2月19日

發文字號：校廣字第1140000473號

速別：普通件

密等及解密條件或保密期限：

附件：如文(附件一 A095G0000Q0000000_1140000473_Attach1.pdf)

主旨：檢送本校推廣教育部辦理「TA溝通分析專業培訓課程」，即日起開始招生，敬請惠予公告並鼓勵有興趣同仁報名參加，請查照。

說明：

- 一、本校推廣教育部長期致力於專業心理學與助人工作培訓，特此推薦「TA溝通分析專業培訓課程」，該課程符合美國國際溝通分析協會ITAA（International Transactional Analysis Association）專業訓練標準，特別適用於學生輔導、諮商及教育現場的助人工作者。
- 二、課程師資為兩岸三地唯一獲得美國溝通分析協會ITAA認證的TSTA溝通分析培訓師暨督導陳雅英老師，以及PTSTA準溝通分析培訓師暨督導黃珮瑛老師。
- 三、「TA溝通分析專業培訓課程」詳細課程訊息，請參考課程官網（<https://scedux.com/pxVY>）。
- 四、課程培訓期間：各項課程內容，請參考附件與課程官網。
- 五、上課地點：本校推廣教育部（台北市大安區和平東路一段155號三一五樓）。
- 六、本案連絡窗口：邱敏芬小姐，電子信箱：mfchiu@sce.

國立臺北大學學生輔導中心



1140502053 114/02/20



pccu.edu.tw，電話：02-77097801分機7565。

正本：基隆市學生輔導諮商中心、臺北市家庭暴力暨性侵害防治中心、新北市政府家庭暴力暨性侵害防治中心、桃園市政府家庭暴力暨性侵害防治中心、臺中市家庭暴力及性侵害防治中心、臺南市政府家庭暴力暨性侵害防治中心、高雄市政府社會局家庭暴力及性侵害防治中心、財團法人勵馨社會福利事業基金會、財團法人台北市現代婦女基金會、大葉大學學生輔導中心、大漢學校財團法人大漢技術學院學生輔導中心、中華大學學校財團法人中華大學學生輔導中心、仁德醫護管理專科學校學生輔導中心、光宇學校財團法人元培醫事科技大學學生輔導中心、元智大學學生輔導中心、文藻學校財團法人文藻外語大學學生輔導中心、世新大學學生輔導中心、正修學校財團法人正修科技大學學生輔導中心、廣亞學校財團法人育達科技大學學生輔導中心、明志科技大學學生輔導中心、長庚大學學生輔導中心、南華大學學生輔導中心、建國科技大學學生輔導中心、真理大學學生輔導中心、馬偕學校財團法人馬偕醫護管理專科學校學生輔導中心、高雄市立空中大學學生輔導中心、高雄醫學大學學生輔導中心、國立中山大學學生輔導中心、國立中央大學學生輔導中心、國立中正大學學生輔導中心、國立中興大學學生輔導中心、國立成功大學學生輔導中心、國立宜蘭大學學生輔導中心、國立東華大學學生輔導中心、國立空中大學學生輔導中心、國立虎尾科技大學學生輔導中心、國立屏東科技大學學生輔導中心、國立政治大學學生輔導中心、國立高雄大學學生輔導中心、國立高雄師範大學學生輔導中心、國立高雄科技大學學生輔導中心、國立清華大學學生輔導中心、國立陽明交通大學學生輔導中心、國立雲林科技大學學生輔導中心、國立勤益科技大學學生輔導中心、國立嘉義大學學生輔導中心、國立彰化師範大學學生輔導中心、國立暨南國際大學學生輔導中心、國立臺中科技大學學生輔導中心、國立臺中教育大學學生輔導中心、國立臺北大學學生輔導中心、國立臺北科技大學學生輔導中心、國立臺北教育大學學生輔導中心、國立臺北護理健康大學學生輔導中心、國立臺東大學學生輔導中心、國立臺東專科學校學生輔導中心、國立臺南大學學生輔導中心、國立臺南藝術大學學生輔導中心、國立臺灣大學學生輔導中心、國立臺灣科技大學學生輔導中心、國立臺灣師範大學學生輔導中心、國立臺灣海洋大學學生輔導中心、國立臺灣藝術大學學生輔導中心、國立臺灣體育運動大學學生輔導中心、國立臺北藝術大學學生輔導中心、國立體育大學學生輔導中心、朝陽科技大學學生輔導中心、華夏學校財團法人華夏科技大學學生輔導中心、華梵大學學生輔導中心、萬能學校財團法人萬能科技大學學生輔導中心、義守大學學生輔導中心、實踐大學學生輔導中心、臺北市立大學學生輔導中心、輔英科技大學學生輔導中心、中信金學校財團法人中信科技大學學生輔導中心、銘傳大學學生輔導中心、龍華科技大學學生輔導中心、國立高雄餐旅大學學生輔導中心、國立臺南護理專科學校學生輔導中心、國立澎湖科技大學學生輔導中心、崇右學校財團法人崇右影藝科技大學學生輔導中心、崑山科技大學學生輔導中心、淡江大學學校財團法人淡江大學學生輔導中心、健行學校財團法人健行科技大學學生輔導中心、景文科技大學學生輔導中心、慈惠醫護管理專科學校學生輔導中心、慈濟學校財團法人慈濟大學學生輔導中心、僑光科技大學學生輔導中心、嘉藥學校財團法人嘉南藥理大學學生輔導中心、臺北醫學大學學生輔導中心、台南家專學校財團法人台南應用科技大學學生輔導中心、輔仁大學學校財團法人輔仁大學學生輔導中心、德明財經科技大學學生輔導中心、黎明技術學院學生輔導中心、樹人醫護管理專

裝

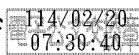
訂

線



科學校學生輔導中心、樹德科技大學學生輔導中心、中信學校財團法人中信金融管理學院學生輔導中心、靜宜大學學生輔導中心、佛光大學學生輔導中心、逢甲大學學生輔導中心、中原大學學生輔導中心、台北海洋學校財團法人台北海洋科技大學學生輔導中心、宏國學校財團法人宏國德霖科技大學學生輔導中心、吳鳳學校財團法人吳鳳科技大學學生輔導中心、東南科技大學學生輔導中心、東方學校財團法人東方設計大學學生輔導中心、康寧學校財團法人康寧大學學生輔導中心、亞東學校財團法人亞東科技大學學生輔導中心、南亞科技學校財團法人南亞技術學院學生輔導中心、中國醫藥大學學生輔導中心、大華學校財團法人敏實科技大學學生輔導中心、中臺科技大學學生輔導中心、長榮大學學生輔導中心、中山醫學大學學生輔導中心、明新學校財團法人明新科技大學學生輔導中心、玄奘大學學生輔導中心、中華醫事科技大學學生輔導中心、美和學校財團法人美和科技大學學生輔導中心、東吳大學學生輔導中心、致理學校財團法人致理科技大學學生輔導中心、城市學校財團法人臺北城市科技大學學生輔導中心、大同技術學院學生輔導中心、長庚學校財團法人長庚科技大學學生輔導中心、國立臺灣戲曲學院學生輔導中心、東海大學學生輔導中心、大同大學學生輔導中心、台灣首府學校財團法人台灣首府大學學生輔導中心、耕莘健康管理專科學校學生輔導中心、敏惠醫護管理專科學校學生輔導中心、南臺學校財團法人南臺科技大學學生輔導中心、明道學校財團法人明道大學學生輔導中心、國立臺北商業大學學生輔導中心、醒吾學校財團法人醒吾科技大學學生輔導中心、弘光科技大學學生輔導中心、國立金門大學學生輔導中心、修平學校財團法人修平科技大學學生輔導中心、育英醫護管理專科學校學生輔導中心、聖約翰科技大學學生輔導中心、中國科技大學學生輔導中心、大仁科技大學學生輔導中心、嶺東科技大學學生輔導中心、亞洲大學學生輔導中心、聖母醫護管理專科學校學生輔導中心、崇仁醫護管理專科學校學生輔導中心、新生學校財團法人新生醫護管理專科學校學生輔導中心、國立屏東大學學生輔導中心、國立聯合大學學生輔導中心、開南大學學生輔導中心、法鼓學校財團法人法鼓文理學院學生輔導中心、南開科技大學學生輔導中心、馬偕學校財團法人馬偕醫學院學生輔導中心、學校財團法人中華浸信會基督教台灣浸會神學院學生輔導中心、臺北基督學院學生輔導中心、財團法人一貫道天皇基金會一貫道天皇學院學生輔導中心、中華學校財團法人中華科技大學學生輔導中心、一貫道崇德學院學生輔導中心、台神學校財團法人台灣神學研究學院學生輔導中心、台灣基督長老教會南神神學院學生輔導中心、基督教華神學校財團法人中華福音神學研究學院學生輔導中心、唯心聖教學院學生輔導中心、德育學校財團法人德育護理健康學院學生輔導中心、台鋼學校財團法人台鋼科技大學學生輔導中心

副本：本校推廣教育部、推廣教育部專業證照培訓中心



依分層負責規定授權單位主管決行

近期課程

★《TA101》溝通分析基礎認證

日期：2025/03/29(六)-30(日) 09:30-16:30

講師：黃珮瑛 老師

課程網址：<https://www.sce.pccu.edu.tw/courses/AAE9B4030>

★《TA202》溝通分析專業訓練

日期：2025/04/19-2026/01/25 (六)(日) 09:00-16:30

(每月一次，詳細課程時間請參考課程網站說明)

講師：陳雅英老師、黃珮瑛老師

課程網址：<https://www.sce.pccu.edu.tw/courses/AAE8B4040>

★TA溝通分析入門實用工作坊系列-愛情的心理遊戲

日期：2024/3/08-09(六)(日) 09:30-17:00

講師：陳雅英老師

課程網址：<https://www.sce.pccu.edu.tw/courses/2TFOB4030>

★《TA303》溝通分析高階訓練-全修班

日期：2024/3/22-9/7(六)(日) 09:00-16:30

(每月一次，詳細課程時間請參考課程網站說明)

講師：陳雅英老師

課程網址：<https://www.sce.pccu.edu.tw/courses/AAF1B4030>

★《TA303》溝通分析高階訓練-人格適應

日期：2024/3/22-23(六)(日) 09:00-16:30

講師：陳雅英老師

課程網址：<https://www.sce.pccu.edu.tw/courses/AAF1B403A>

★《TA303》溝通分析高階訓練-跨代腳本

日期：2024/5/24-25(六)(日) 09:00-16:30

講師：陳雅英老師

課程網址：<https://www.sce.pccu.edu.tw/courses/AAF1B405A>