

會辦單位：

第二層決行		
承辦單位	會辦單位	決行
<p>組員 高玉瑄 0402 1751</p> <p>副教授兼任 推廣教育組組長 吳雪伶 0406 1652</p> <p>秘書 林佑亮 0409 1247</p>		<p>如擬</p> <p>教授兼任推廣部 陳國華 0411 推廣部主任 1319</p>

裝

訂

1130503847

檔 號：

保存年限：

國立政治大學 函

機關地址：臺北市文山區指南路二段64號

聯絡人：巫宜蓁

電話：02-23419151#2313

電子信箱：j5571@nccu.edu.tw

受文者：國立臺北大學

發文日期：中華民國113年3月27日

發文字號：政公字第1130009252號

速別：普通件

密等及解密條件或保密期限：

附件：

主旨：本校公企中心113年第2期語言課程招生，敬請惠予公告並轉知所屬機構同仁或學生踴躍參加，請查照。

說明：

一、入門到實用語言課程：英、日、韓、越、泰、印尼、緬甸、德、西班牙、俄、捷克、土耳其、阿拉伯及希伯來等多種語言。

二、實用語言課程：

(一)英語：時事傳媒英語討論、多益測驗班(初級、中高級、中級)、職場英文會話與EMAIL寫作、寫好英文。

(二)日語：日語能力N3文法閱讀班、日語能力N1實力養成班、中日語筆譯班、職場接待日語會話(飯店職場)、日本時事新聞及文化學日語。

(三)泰語：超實用生活會話。

(四)越南語會話(初級、高級)。

三、上課方式：線上同步或實體上課。實體上課地點：台北市金華街187號(政大公企中心)。

四、課程全面線上報名繳費，恕不提供現場繳費，即日起開始報名，各班課程內容、上課日期、學費、報名及繳費



裝

訂

線

國立臺北大學

第1頁，共2頁
線上簽核文件列印 - 第3頁/共4頁



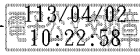
1130503847 113/04/02

方式請參考「政大公企中心」官網。

五、修畢本中心語言課程，符合中心結業規定者，可登錄公務人員終身學習時數。

正本：公立大專校院、全國高級中等學校、各直轄市及縣市政府、行政院各部會行處署、金融監督管理委員會

副本：公企中心專業培訓組



裝 校長 李蔡彥



訂

線