

會辦單位：

第二層決行		
承辦單位	會辦單位	決行
<p>組員 高玉瑄 1016 1602</p> <p>秘書 林佑亮 1016 1649</p>		<p>如擬</p> <p>教授兼任進修部 1016 推廣部主任 陳國華 2014</p>

裝

1130513094

線

檔 號：

保存年限：

國立高雄科技大學 函

機關地址：80778高雄市三民區建工路415號

承辦人：蕭于凱

電話：07-6011000#31492

電子信箱：karlhsiao@nkust.edu.tw

受文者：國立臺北大學

發文日期：中華民國113年10月14日

發文字號：高科大產字第1132800412號

速別：普通件

密等及解密條件或保密期限：

附件：如說明(附件1 A095G0000Q0000000_113FA01061_1_14112617961.png)

主旨：有關教育部促進產學連結合作育才平臺-國立高雄科技大學執行辦公室辦理「高壓電力診斷分析與匯流排保護電驛應用」師資培育工作坊，敬請協助公告，邀請貴校師生踴躍報名參加，請查照。

說明：

一、配合國家推動能源政策，為引導大專校院及職校教師掌握國內能源發展趨勢與了解產業的大電力需求，辦理種子師資培育工作坊，期教師能轉為教學向下扎根。

二、課程1：

(一)課程主題：匯流排保護電驛介紹

(二)課程日期：113年11月7日 9:00~16:00

(三)課程地點：犇亞會議中心(台北市松山區復興北路99號15樓)

(四)課程方式：實體授課

三、課程2：

(一)課程主題：電力設備診斷與人工智慧應用

(二)課程日期：113年11月13日 9:00~16:00

(三)課程地點：國立雲林科技大學推廣教育中心(台北市中

國立臺北大學

第1頁，共4頁
線上簽核文件列印 - 第3頁/共6頁



1130513094 113/10/14

裝

訂

線



正區忠孝西路一段8號13樓)

(四)課程方式：實體授課

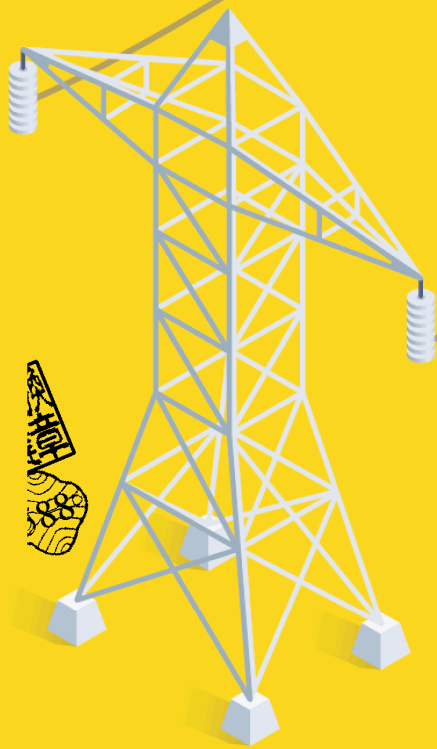
- 四、課程對象：全國大專校院及技術型高中教師、大專校院碩博士生。
- 五、課程人數：30人 (報名時間為即日起至113年10月28日，額滿則提前報名結束)。
- 六、報名網址：<https://forms.gle/azxfniSgCdXxKp4h8>。
- 七、全程活動免費(含午餐)，住宿及前往交通請學員自理。
- 八、全程參與者於課程結束後授予研習證書。
- 九、請惠予貴校參加人員得憑本公文請公差假，若有學校授課教學因素，請協助課務排代。
- 十、活動聯絡人：教育部促進產學連結合作育才平臺-國立高雄科技大學執行辦公室 蕭于凱副理，電話：07-6011000轉31492，電子郵件：karlhsiao@nkust.edu.tw。

正本：各公私立高級職業學校、公私立大專院校、新北市私立淡江高級中學、國立華僑高級中等學校、南山學校財團法人新北市南山高級中學、崇義學校財團法人新北市崇義高級中學、中華中學學校財團法人新北市福瑞斯特高級中學、東海中學學校財團法人新北市東海高級中學、鄭義燕學校財團法人新北市私立格致高級中等學校、新北市私立醒吾高級中學、新北市私立竹林高級中學、新北市立泰山高級中學、新北市立金山高級中學、新北市立雙溪高級中學、新北市立石碇高級中學、韻鏗學校財團法人臺北市協和祐德高級中等學校、臺北市私立金甌女子高級中學、臺北市私立大同高級中學、臺北市私立強恕高級中學、臺北市私立靜修高級中學、臺北市私立滬江高級中學、臺北市私立大誠高級中學、臺北市私立景文高級中學、臺北市私立泰北高級中學、幼華學校財團法人臺北市幼華高級中等學校、桃園市立龍潭高級中等學校、桃園市立桃園高級中等學校、桃園市立武陵高級中等學校、桃園市立楊梅高級中等學校、臺北市立陽明高級中學、桃園市立內壢高級中等學校、懷恩學校財團法人桃園市懷恩高級中等學校、桃園育達學校財團法人桃園市育達高級中等學校、六和學校財團法人桃園市六和高級中等學校、復旦學校財團法人桃園市復旦高級中等學校、治平學校財團法人桃園市治平高級中等學校、天主教振聲學校財團法人桃園市振聲高級中等學校、光啟學校財團法人桃園市光啟高級中等學校、啟英學校財團法人桃園市啟英高級中等學校、清華學校財團法人桃園市清華高級中等學校、新興學校財團法人桃園市新興高級中等學校、至善學校財團法人桃園市至善高級中等學校、大興學校財團法人桃園市大興高級中等學校、桃園市立觀音高級中等學校、桃園市立新屋高級中等學校、常春藤學校財團法人臺中市常春



藤高級中學、臺中市明台高級中學、臺中市私立致用高級中學、永誠學校財團法人臺中市大明高級中等學校、嘉陽學校財團法人臺中市嘉陽高級中學、臺中市私立明道高級中學、臺中市私立僑泰高級中學、臺中市青年高級中學、臺中市私立玉山高級中學、臺中市私立慈明高級中學、臺中市立大甲高級中等學校、臺中市立新社高級中學、臺中市立龍津高級中等學校、葳格學校財團法人臺中市葳格高級中學、臺中市私立新民高級中學、宜寧學校財團法人臺中市宜寧高級中學、明德學校財團法人臺中市明德高級中學、臺中市私立嶺東高級中學、國立新豐高級中學、國立臺南大學附屬高級中學、國立新營高級中學、國立後壁高級中學、臺南市私立新榮高級中學、國立臺南家齊高級中等學校、臺南市私立長榮高級中學、臺南市私立長榮女子高級中學、臺南光華學校財團法人臺南市光華高級中學、臺南市六信高級中學、崑山國際學校財團法人臺南市崑山高級中等學校、臺南市德光高級中學、國立旗美高級中學、新光學校財團法人高雄市新光高級中學、佛光山學校財團法人高雄市普門高級中學、天主教明誠學校財團法人高雄市明誠高級中學、高雄市私立大榮高級中學、高雄市立楠梓高級中學、立志學校財團法人高雄市立志高級中學、高雄市私立南海月光實驗教育學校、高雄市私立復華高級中學、國立高雄餐旅大學附屬餐旅高級中等學校、宜蘭縣立南澳高級中學、國立竹東高級中學、國立關西高級中學、國立竹北高級中學、新竹縣私立義民高級中學、新竹縣私立忠信高級中學、臺灣省新竹縣私立東泰高級中學、新竹縣仰德高級中學、新竹縣立湖口高級中學、國立竹南高級中學、國立卓蘭高級中等學校、苗栗縣私立君毅高級中學、苗栗縣私立建臺高級中學、苗栗縣立三義高級中學、苗栗縣立苑裡高級中學、苗栗縣立興華高級中學、國立鹿港高級中學、國立溪湖高級中學、彰化縣私立文興高級中學、正德學校財團法人彰化縣正德高級中學、國立南投高級中學、國立竹山高級中學、國立暨南國際大學附屬高級中學、南投縣私立五育高級中學、南投縣私立三育高級中學、國立北港高級中學、雲林縣私立永年高級中學、雲林縣私立巨人高級中學、揚子學校財團法人雲林縣揚子高級中等學校、義峰學校財團法人雲林縣義峰高級中學、國立東石高級中學、嘉義縣私立協同高級中學、國立屏北高級中學、屏榮學校財團法人屏東縣屏榮高級中學、屏東縣私立美和高級中學、未來學校財團法人臺東縣育仁高級中等學校、臺東縣立蘭嶼高級中學、國立玉里高級中學、花蓮縣私立海星高級中學、四維學校財團法人花蓮縣四維高級中學、花蓮縣立南平中學、國立馬公高級中學、國立基隆女子高級中學、二信學校財團法人基隆市二信高級中學、輔仁大學學校財團法人基隆市輔大聖心高級中學、新竹市私立光復高級中學、新竹市私立曙光女子高級中學、新竹市私立磐石高級中學、新竹市世界高級中學、新竹市立香山高級中學、嘉義市私立興華高級中學、嘉義市私立仁義高級中學、嘉義市私立嘉華高級中學、嘉義市私立輔仁高級中學、宏仁學校財團法人嘉義市立仁高級中等學校、國立馬祖高級中學

副本： 113/10/14
12:03:44



高壓電 匯流排 師

配合國家推動能源政策，為
大電力需求，辦理種子師資

課程對象

全國大專校院