

北大

AI 創意生活

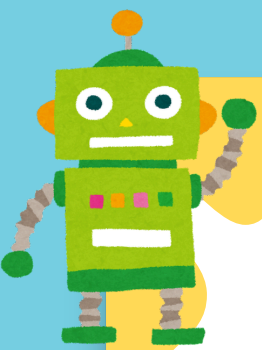
兒童營

7/20 — 7/24

09:00-16:30 五日營

招生簡章

結合AI科技與自然體驗，一週完整規劃，
透過繪本創作、藝術活動與自然活動培養孩子
多元能力、靈感、美感與想像力更加UP。



北大AI 創意兒童營簡介

**結合AI科技與自然體驗，一週完整規劃，
透過繪本創作、藝術活動與自然活動培養孩子多元能力、靈感、
美感與想像力更加UP。**

培養創意思考與數位素養

透過AI繪本創作，啟發孩子的故事力、圖像表達與科技應用能力。

提升觀察力與美感經驗

藉由校園自然素材蒐集與手作藝術，培養對環境的敏銳觀察與生活美學。

建立基礎自然科學概念

從昆蟲與小動物的認識出發，理解生命週期與生態關係，培養尊重生命的態度。

促進身體表達與團隊合作能力

舞動活動，提升肢體協調、人際互動與溝通能力。



課程介紹



AI繪本創作



藝術創作



自然探索



運動舞蹈律動

小小AI繪本大師營 (15小時)

以生成式AI為核心，帶領孩子從發想故事、角色設計到圖像生成，完成屬於自己的繪本作品。課程中不僅學習AI工具操作，更著重於創意發想與表達能力，讓孩子在科技與想像力之間自由發揮。

校園自然創作 | 蝴蝶風鈴手作

走進校園採集落葉，透過拼貼創作獨一無二的自然系風鈴，培養觀察力與環境感知。

環保手作 | 花盆DIY+多肉栽種

運用石膏與環保概念製作個人花盆，結合植物栽種，建立永續與生活美學觀念。

昆蟲生態探索課

以甲蟲為主題，認識構造、生命週期與飼養方式，並透過實體觀察提升學習興趣，延伸認識多種生物，培養自然觀察力。

舞蹈與韻律課程

結合遊戲與舞動活動，提升肢體協調、人際互動與溝通能力。

招生資訊

- 上課日期：115年07月20日至115年07月24日
- 上課時間：週一至週五 09:00-16:30，共5日。
- 上課地點：國立臺北大學三峽校區商學大樓
(新北市三峽區大學路151號)。
- 招生人數：未滿10人繳費不開班，每班15人額滿。
(本組保留增額或不足額開班之權利)

05/01至05/31止

現省 1300元

早鳥方案

學費優惠價7500元

+ 另繳交報名費500元。

當日繳交費用

材料教材費: NT\$ 820

餐費NT\$500

其餘選配費用:

課程結束成蟲飼養組 \$500/組

課程結束幼蟲飼養課 \$250/組

筆記型電腦租借費用 \$300/四日

- 若在您報名之後的繳費截止日，本營隊尚未達到開班標準，本組將會先依您的報名日期保留您的優惠資格，待確定開班之後，我們將以您的優惠價格寄發繳費通知。
- 提醒您，請務必在繳費單上的期限內完成繳費，超過該繳費期限，系統會將原繳費單作廢並重新寄發下一階段優惠價格的繳費通知單。

營隊攜帶物品

- 簡易文具用品(剪刀、筆、尺、鉛筆及橡皮擦等...)
- 其他用品：衛生紙、口罩、水壺、環保餐具、防蚊液／蚊蟲藥
- 自備筆記型電腦、充電線，但因系統電腦建議win7以上，無法確定相容性，屆時現場將協助驗證。
- 輕便背包，上課期間請穿著輕便、適合活動的服裝，校園生態豐富，建議使用防蚊用品。

優惠方案

05/01至05/31止

05/31前完成線上報名
並指定期限前完成繳費

早鳥方案

現省 1300 元

學費優惠價7500元

06/01起

恢復原價

學費8800元

注意

- 以上為學費優惠，所有學員一律須另繳交報名費500元。
- 若在您報名之後的繳費截止日，本營隊尚未達到開班標準，本組將會先依您的報名日期保留您的優惠資格，待確定開班之後，我們將以您的優惠價格寄發繳費通知。
- 提醒您，請務必在繳費單上的期限內完成繳費，超過該繳費期限，系統會將原繳費單作廢並重新寄發下一階段優惠價格的繳費通知單。

報名方式

- 採線上google表單報名。
- 請以參加營隊之兒童的姓名進行報名，並填寫緊急連絡人的相關基本資訊。
- 若報名人數達開課標準，本組將 E-mail 個別寄發繳費通知並提供個人專屬繳費帳號，請務必於繳費期限內完成繳費以確保您的優惠資格。
- 費用繳交採 ATM 轉帳或金融機構跨行匯款，恕無現金及信用卡繳納方式。
- 匯款成功後系統將自動寄發電子收據至您所留存的電子信箱。
- 學員繳費、開課等通知均以電子郵件寄發，請務必提供正確有效之電子郵件帳號。
- 活動營隊結束後，營隊照片或影片連結會寄至家長信箱(預計營隊結束5-10工作天)

注意事項

一、本組蒐集之個人資料，僅作為個人資料特定目的 109 教育或訓練行政及 158 學生(員)(含畢、結業生)資料管理，非經當事人同意，絕不轉做其他用途，亦不會公布任何資訊，並遵守法律規定及本校個人資料保護管理制度安全控管要求，保障您的個人資訊安全。

二、您所留存的個人資料，將提供給「國立臺北大學進修暨推廣部推廣教育組」作為課程報名、學籍管理、課務活動、教學活動、課程資訊與電子報等的聯繫通知，並做為協助改善本校網站服務、維護系統與資料庫安全與正常運作使用。

三、開課日後報名者，缺課時數照常計算，且不得要求補課或學費之折扣，若無法同意請勿報名。

四、課程為非學分班，缺課不超過全期三分之一者，將發給本校結業證明，不授予學位證書。結業證明本組僅保留半年，逾期須付費申請。

五、退費及相關規定

- 學員繳費後開課前無法就讀者，得申請退還所繳學費之九成；學員於開課後未逾全部課程三分之一時數無法就讀者，得申請退還所繳學費之二分之一；學員於開課後逾全部課程三分之一時數無法就讀者不予退費。除未開班外，報名手續費 500 元，概不退還。
- 學員人數未達開班人數時，本組得延期開課或停辦；如停辦該班次，本組悉數退還所繳費用，並通知於規定期限內辦理退費，逾期恕不受理。
- 辦理退費時需填寫退費申請表，並繳附學費收據正本、身分證正反面影本及學員本人之土銀或郵局存摺封面影本(若提供其他金融機構帳戶須扣除匯費)。因本校退費办理流程為一個月方會入帳，尚請申辦學員見諒。

六、本組將統一為所有參加學員投保公共意外責任險。

七、為維護已繳費學員之權益，上課嚴禁試聽或冒名頂替，違者將照相存證並循法律途徑解決。

八、本課程如遇颱風、地震、天災等不可抗力因素，停課標準依據當日行政院人事行政總處公佈之新北市停課公告，是否補課將另行通知。

注意事項

九、患有或疑似患有 SARS、COVID-19 或其他法定傳染病者，本組得拒絕其入學及上課。個人若因疫情需進行隔離/檢疫/自主管理，致使無法上課者(需檢附相關證明)，開課前得申請學費全額退費，課間則依比例申請退費。

營隊課程特別條款：營隊課程期間若學員罹患具傳染性疾病，例如：諾羅病毒、流感、水痘等，請學員避免來上課，且須檢附醫療院所開立之診斷證明始可依天數比例辦理退費。

十、本組保有變動預定課程、師資、遠距同步上課等簡章內容之權力，必要時將依實際開課情形作適當調整，若有變更將提前告知學員。

十一、本組保留審核學員報名資格、增額錄取或不足額開班之權利。

十二、請確定您已詳閱各注意事項，再進行報名手續，報名即表示同意遵守本組一切規定。

十三、簡章內容若有未盡事宜，本組保留修改之權利，並將公告於網站，恕不另行通知。

聯繫我們

國立臺北大學進修暨推廣部推廣教育組三峽校區

地址：新北市三峽區大學路151號(商學大樓 1F07推廣教育組辦公室)

電話：02-8674-1111 #66454、66455、66456、66466

上班時間：週一至週五 13:30-21:30