

便簽 日期：
單位：推廣教育組
速別：普通件
密等及解密條件或保密期限：

- 一、本案係文藻外語大學推廣部提供英、日、韓、法、德、西、俄、泰、越南語等多種外語進修班課程招生訊息。
- 二、文陳閱後存查並轉知本組同仁參閱。

會辦單位：

| 第二層 承辦單位 | 會辦單位 | 決行 |
|-----------------------------------|------|-----------------------------------|
| 組員 高玉瑄 0323 1603 | | 如擬 |
| 副教授兼任 推廣教育組組長 吳雪伶 0323 1902 | | 教授兼任通譯暨 推廣部主任 陳國華 0323 2235 |
| 秘書 林佑亮 0323 1926 | | |

裝

訂

線



檔 號：

保存年限：

文藻學校財團法人文藻外語大學 函

機關地址：807679 高雄市三民區民族一路
900號

承辦人：黃晴榆

電話：(07)3458212

傳真電話：(07)3508865

電子信箱：extension.edu@mail.wzu.edu.tw

受文者：國立臺北大學

發文日期：中華民國112年3月21日

發文字號：高文推廣字第1123500024號

速別：普通件

密等及解密條件或保密期限：

附件：

主旨：本校推廣部提供英、日、韓、法、德、西、俄、泰、越南語等多種外語進修班別暨翻譯與會展服務，即日起開始招生，敬請轉知貴屬同仁參考，請查照。

說明：

- 一、推廣教育非學分班課程多元，包含：線上語言課程、外語檢定課程、全方位英文課程、全方位日文課程、歐洲暨東亞語文課程及專業培訓暨生活藝能課程等。課程熱烈招生中，新課程網址<https://dee.wzu.edu.tw/>。聯絡方式：文藻校本部：(07) 3458212、四維教室：(07) 7134235、台南教室：(06) 2357891、台北教室：(02) 23708927。
- 二、特約公司暨公務人員優惠方案：文藻推廣部之特約公司新生或新生持公務人員識別證於欲報名之課程開課日前報名全期課程並完成繳費，享有原價學費95折優惠。
- 三、政府及企業委訓課程：課程內容依照委訓單位所需量身規劃安排（如：多益班、商務英文班、英文會話班等）。另可提供企業員工團體報名推廣教育課程學費優惠。聯絡方式：電話：(07) 3426031分機3402，E-mail：

國立臺北大學



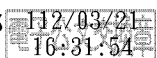
extension.edu@mail.wzu.edu.tw。

四、翻譯暨會展服務：承接各類國際研討會、展覽活動及運動賽事之外語接待服務與隨隊翻譯等工作；另承接中英同步及逐步口譯案。聯絡方式：電話：(07) 3426031分機3402，E-mail：szuyuan@mail.wzu.edu.tw。

五、思源翻譯社：各類語言商業、技術、法律、學術論文及各類文件翻譯專業服務。聯絡方式：電話：(07) 3426031分機3402，專線：(07) 3494753，E-mail：szuyuan@mail.wzu.edu.tw。

正本：高雄市政府各級單位、臺南市政府、屏東縣政府、高雄市各高中高職、高雄市各國民中學、各公私立大專校院、財政部高雄國稅局、勞動部勞動力發展署高屏澎東分署、經濟部各單位、台灣電力股份有限公司各單位、台灣中油股份有限公司各單位、中國鋼鐵股份有限公司集團各單位

副本：本校推廣部



裝



線